

# 世界初！高頻度衛星画像サービス

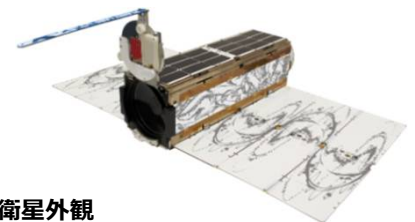
## PLANET 衛星画像プロダクト・サービス

「なかなか思ったところが撮影できない（通常1週間～1ヶ月）」「衛星画像はとにかく高い！」といった今までのイメージを覆す、**高頻度撮影** 且つ **低価格** の世界初サービスです。

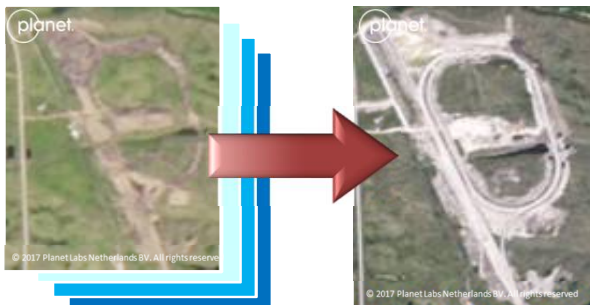
- 150機以上の小型衛星群で全地球を常時撮影
- 画期的な画像入手システム：専用webサイトを見て選択すれば、すぐに画像ダウンロードが可能
- B/G/Rデータに加えて植生観測に有効なNIR（近赤外線）画像データを提供

### ご利用例

- 広域災害被災状況の連続監視に
- 農業の生育管理に
- 全世界の港湾・空港の高頻度管理・監視に
- 国内外大型工事の進捗管理に

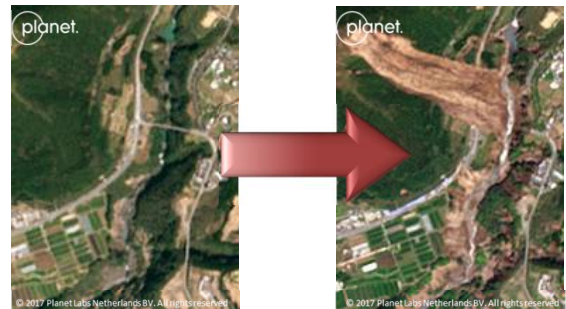


衛星外観  
(サイズ：10cm x 10cm x 30cm)



建設前

建設後

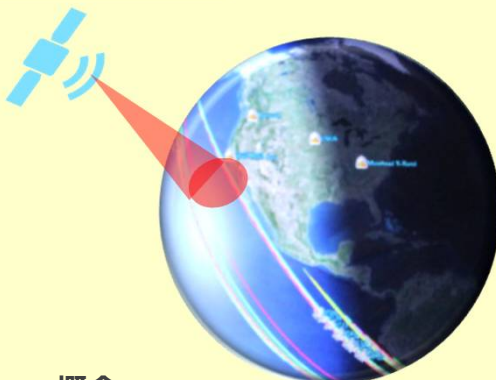


被災前

被災後

### 画像撮影イメージ

#### 従来のパターン

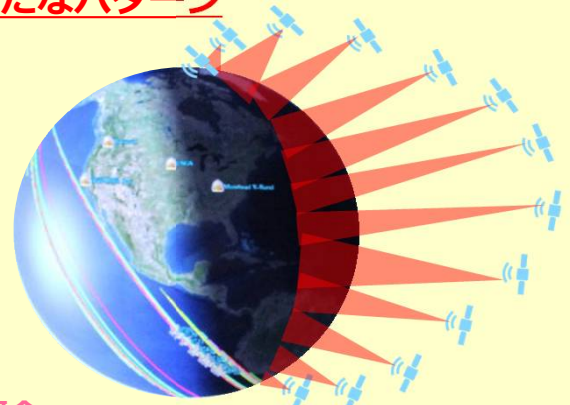


#### 概念

#### 現場の報道写真撮影

- ・ リクエスト撮影
- ・ 解像度1m~3m前後が主流
- ・ 撮影後画像入手まで1週間以上
- ・ 過去のアーカイブ画像：少

#### 新たなパターン



#### 概念

#### 監視カメラ・ドライブレコーダー

- ・ 全世界全地点を常時撮影
- ・ 解像度約3m
- ・ 撮影後4～12時間後に画像が入手可
- ・ 過去のアーカイブ画像：多

## ご利用方法

ご購入は専用ブラウザからお気に入りの画像をカートに入れてクリックするだけ！  
画像を選択・確認後、購入が可能です。

■推奨ブラウザ：Chrome, Firefox

(上記以外のブラウザでは正常な動作をしない場合がございますので、推奨ブラウザをご利用下さい)



## 衛星画像例



Planet 衛星の仕様は↓からダウンロード頂けます。

[http://www.snet.co.jp/assets/templates/snet/pdf/pamphlet\\_planet.pdf](http://www.snet.co.jp/assets/templates/snet/pdf/pamphlet_planet.pdf)

## 提供プラン及び付加価値サービス

・料金及び詳細は当社までお問い合わせ願います

- エリア選択従量制プラン
- エリア指定定額プラン
- ベースマップ（最新基本地図提供）サービス
- アクセス秘匿サービス



**SNET 株式会社 衛星ネットワーク**

〒107-6013 東京都港区赤坂1丁目12番32号 アーク森ビル13階

TEL : 03-5561-1062 FAX : 03-5561-1066

<http://www.snet.co.jp/>